



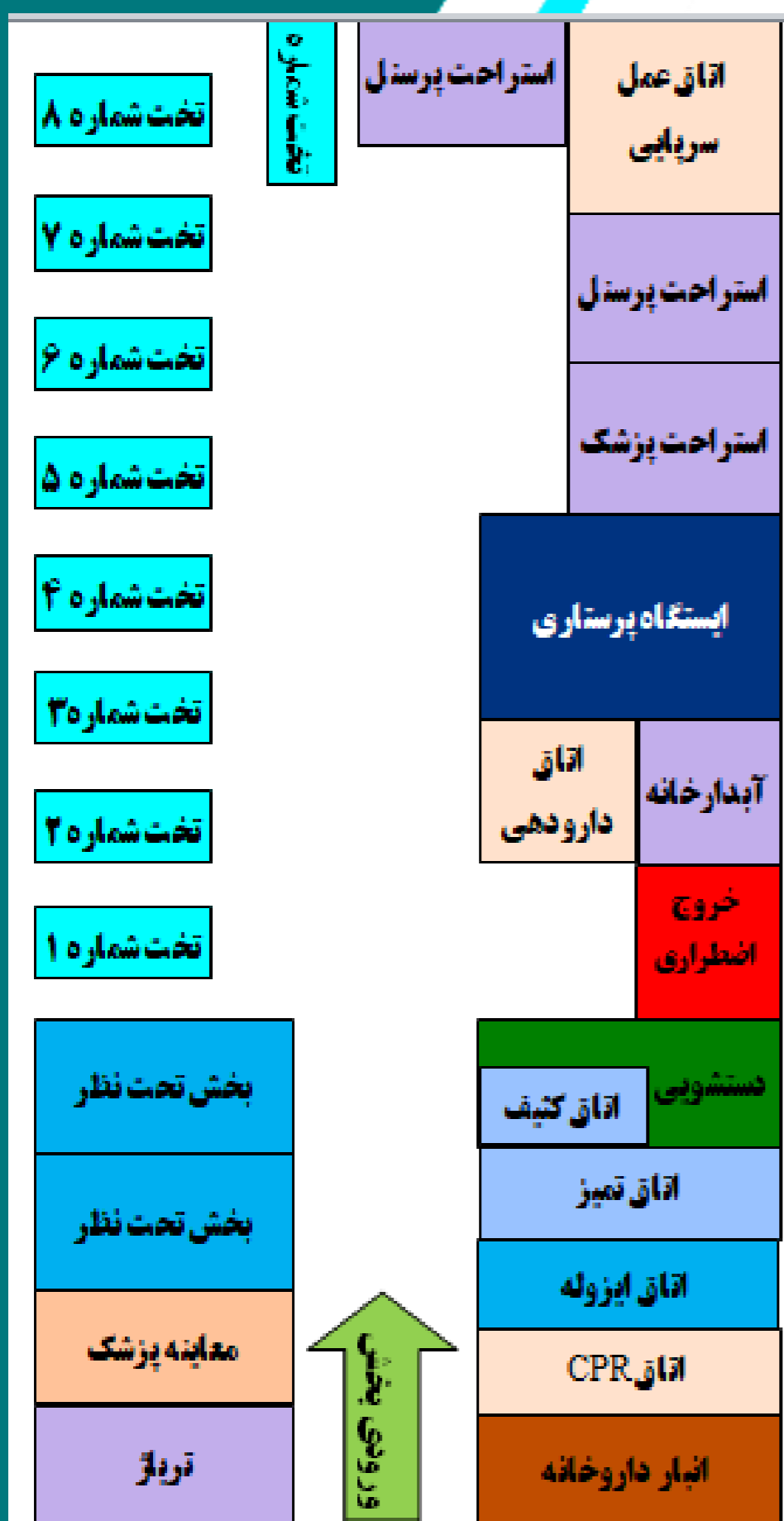
بیمارستان حضرت ولیعصر (عج)

هوالشافی

با سلام و آرزوی بهبودی و سلامتی برای شما

این پوستر جهت آشنایی شما عزیزان با بخش اورژانس تهیه شده است.

بخش اورژانس بیمارستان حضرت ولیعصر (عج) شامل ۱۶ تخت بوده که ۷ تخت مجهز به دستگاه مانیتورینگ، اکسیژن ساتنرال (مرکزی) و پرتابل (قابل حمل) و دستگاه ساکشن (جهت خروج ترشحات ریه) می باشد.



اورژانس EMS

نام بخش

رئیس بخش آقای دکتر بزم (متخصص جراحی عمومی)

رئیس بخش

سرپرستار سرکار خانم اویسی (کارشناس پرستاری)

سرپرستار

بیماران در سرویس های قلب، مغزو اعصاب و به طور محدود جراحی های اورژانسی در این بخش پذیرش می شوند. پزشکان متخصص در بیمارستان مقیم نیستند و به صورت آنکال بیماران را ویزیت می کنند(در صورت صلاح دید پزشک اورژانس، تماس گرفته می شود و پزشک متخصص بر بالین بیمار حاضر می شود).

در بخش اورژانس بیمار می بایست فقط یک همراه داشته باشد. تخت بیمار دارای دو نرده کناری می باشد که لازم است تمام وقت بجز مواقعی که قصد خروج از تخت را دارد برای حفظ ایمنی ایشان بالا باشند. شما می توانید با چرخاندن اهرمی که پایین تخت قرار دارد سر تخت را بالا و پایین ببرید.

لطفا برای حفظ و ارتقا سلامت خود و دیگران بهداشت فردی را رعایت نمایید. مرتب دستهایتان را با محلول ضد عفونی کننده و یا شستشو با مایع صابون و آب تمیز نگاه دارید. طریقه صحیح شستن دست با پوستر برای شما نمایش داده شده است.

در هر بخش سطل های آبی با پلاستیک مشکی (زباله خانگی) و سطل های زرد با پلاستیک زرد (زباله عفونی) قرار دارد. لطفا از قرار دادن زباله غیر عفونی مانند پسماند غذایی در سطل عفونی و زباله های عفونی مانند پوشک بیمار در سطل غیر عفونی خودداری شود. جهت اطلاع از وضعیت بیمار خود می توانید با شماره های ۳۲۱۲۲۲۱۰ و ۳۲۱۲۲۲۱۱ تماس حاصل فرمایید.

بیماران اورژانسی که ضایعات مخاطره آمیز داشته و بدون اقدام درمانی سریع در کمتر از ۲ تا ۱ ساعت آینده جان خود را از دست داده یا دچار مشکلات و عوارض شدید می شوند.

بیمارانی که جراحات شدید داشته و نیاز به مداخله درمانی و بستری دارند اما بدون درمان هم بیش از یک ساعت دوام خواهند آورد.

افرادی که ضایعات خفیفی دارند، که نه جانشان به خطر خواهد افتاد و نه دچار عوارض دائمی ناشی از آسیب می شوند و نیاز به درمان اورژانس ندارند.

افراد فوت شده و در حال مرگ

ترتیب در زمان بحران (اولویت بندی بیماران در اورژانس)

همراهان محترم

در بخش اورژانس بیمار شما ابتدا به اتاق تریاژ وارد می شود. توسط پرستار تریاژ ارزیابی شده و طبق سطح بندی که ایشان انجام می دهند به ترتیب اولویت برای ادامه درمان ارجاع داده می شوند. در سطح یک بیمارانی قرار می گیرند که نیاز به احیا دارند. سطح دو و سه در اورژانس بستری می شوند. سطح چهار و پنج به صورت سربازی درمان می شوند. شما جهت تهیه برگه ی ویزیت و برگه ی تریاژ باید به قسمت پذیرش که در سمت راست در ورودی قرار دارد مراجعه کنید. لطفا به تعیین اولویت توسط کادر درمان احترام بگذارید و برای درمان موثرتر عزیزان خود صبور باشید. ممکن است کادر درمان مجبور باشند تا آماده شدن جواب آزمایشات و یا حضور پزشک متخصص صبر کنند. مطمئن باشید که ایشان تمام تلاششان را برای هرچه زودتر به نتیجه رسیدن درمان بیمار انجام می دهند. در نظر داشته باشید که شما از بسیاری از مراحل انجام کار مطلع نیستید پس لطفا اعتماد کنید و آرامستان را حفظ کنید.

در استند مربوط به آموزش به بیمار، بروشورهای آموزشی مربوط به بیماری های رایج بخش قرار داده شده است. لطفا جهت دریافت اطلاعات مربوط به بیمار تان و ارتقا سطح سلامت ایشان بروشورها را مطالعه نموده و سوالات خود را از پرستار بپرسید. اطلاع داشتن در مورد بیماری و مراقبت های آن بدیهی ترین حق شماست.